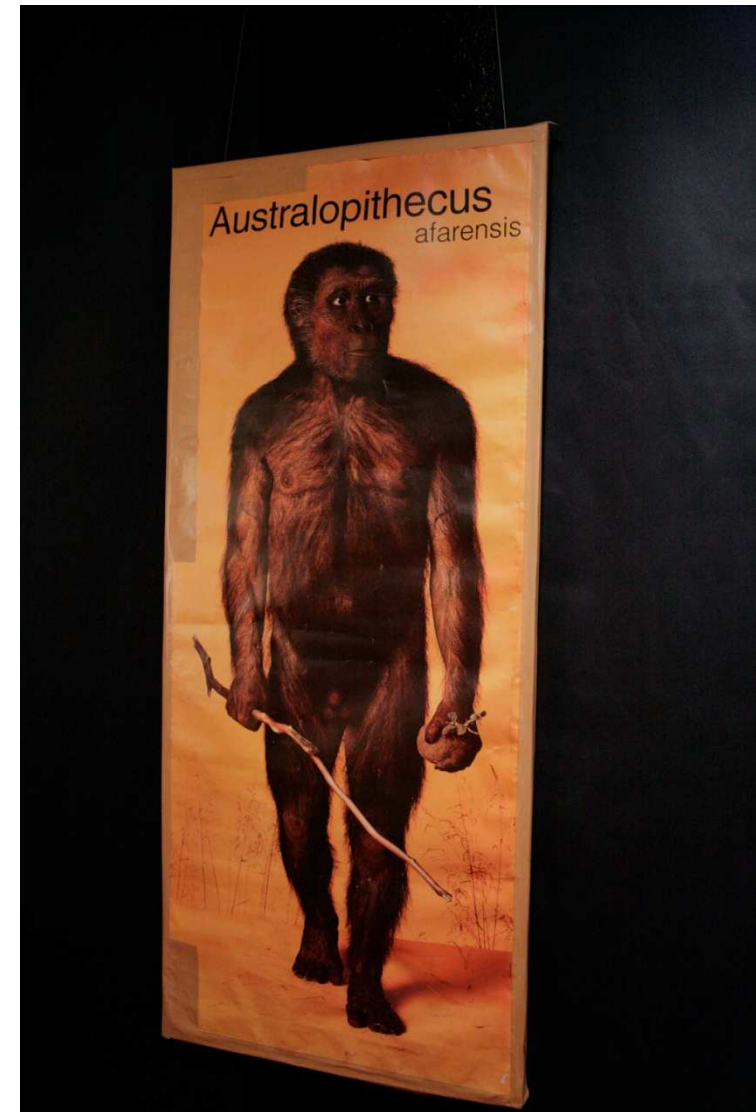




Recipientes funcionales

Calculando
primitivas.

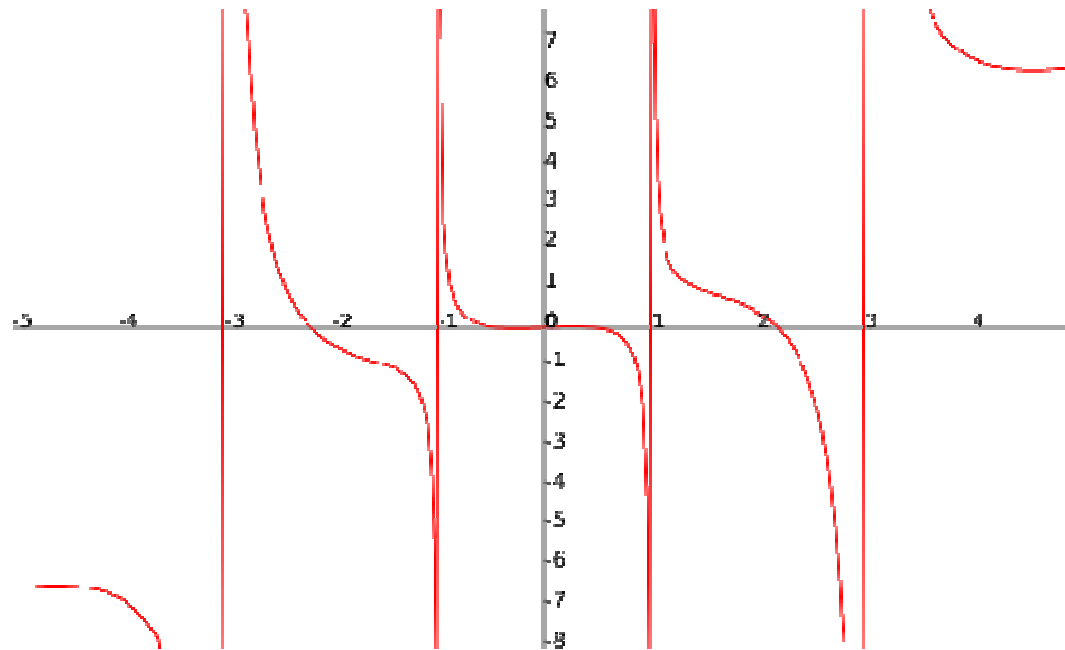
La operación inversa
de la derivación.



Primitiva. Imagen obtenida del [banco de imágenes del ITE](#)

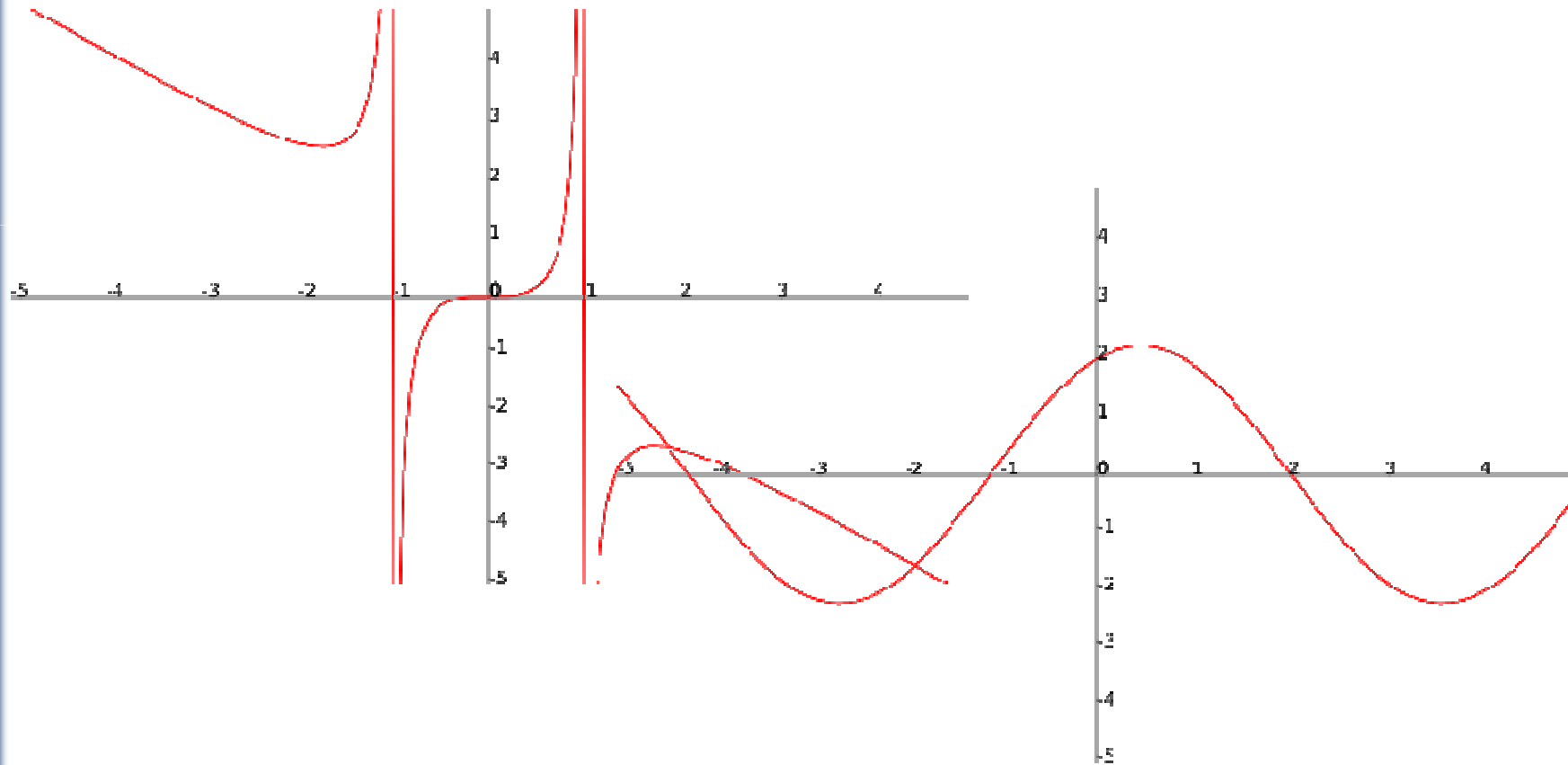


¿Qué es la integral de una función?



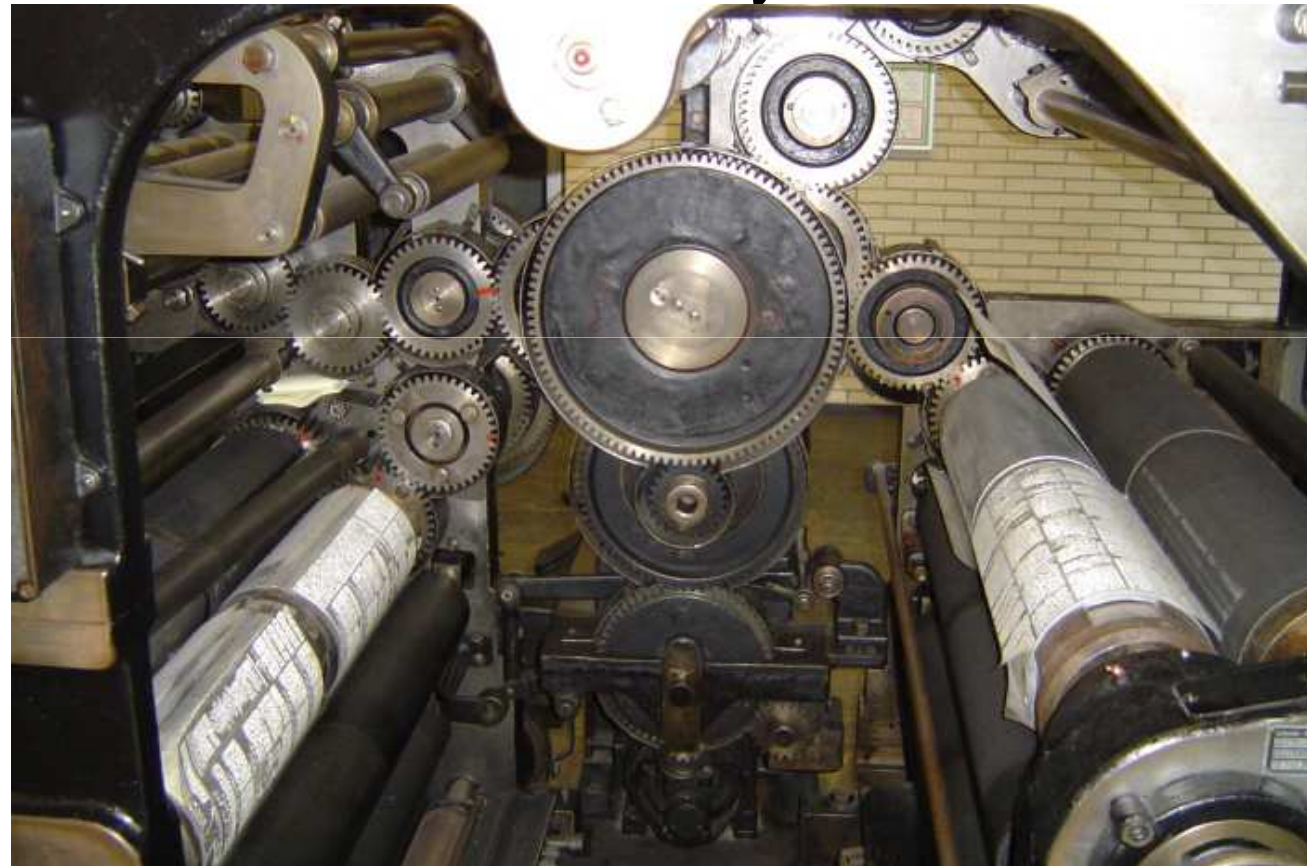


Formas de obtener una función conociendo su función derivada.





Como si de un perfecto engranaje se tratara, existen varios métodos para calcular la primitiva de un función, dependiendo de la forma y características que tenga.



Engranajes. Imagen obtenida del [banco de imágenes del ITE](#)



Cambio de variable

Racionales
Inmediatas

Por partes