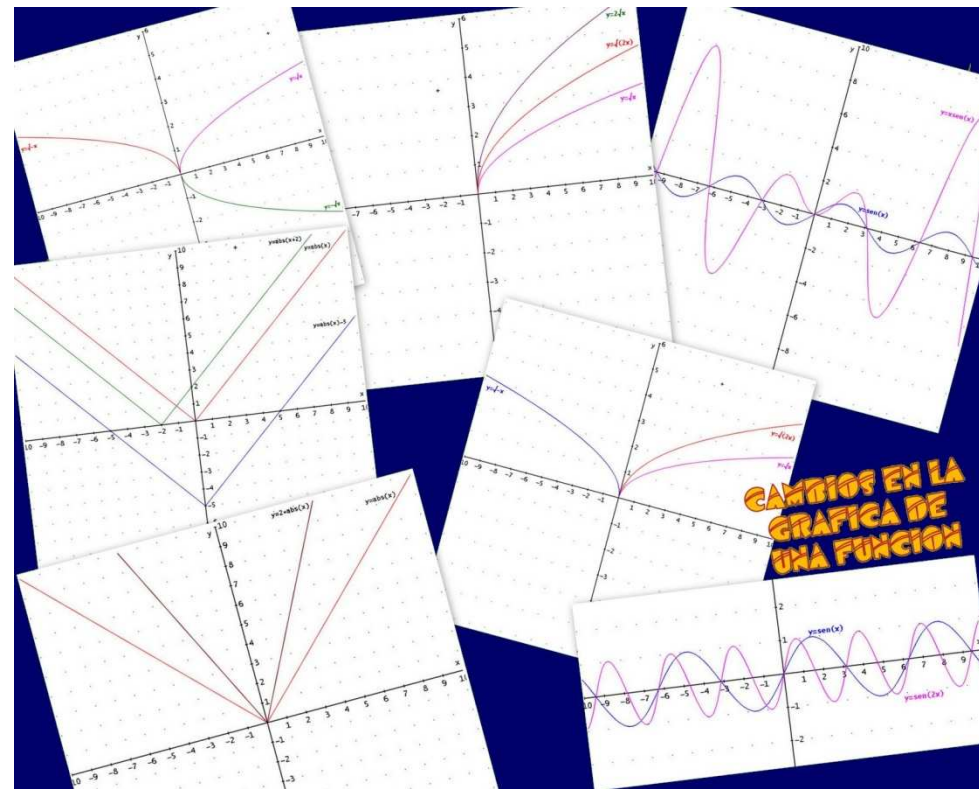




¡Hasta el infinito... y más allá! Continúa conduciendo

Continuidad
de
funciones.



¡Hasta el infinito... y más allá!: Continúa conduciendo



¿Cuándo va a ser continua una función en un punto? ¿Qué debe cumplir?



Marcas continuas. Imagen obtenida del [banco de imágenes del ITE](#)

¡Hasta el infinito... y más allá!: Continúa conduciendo



Si una función no es continua en un punto,
¿vamos a poder subsanarlo en algunas
ocasiones?



Rotura. Imagen obtenida del [banco de imágenes del ITE](#)

¡Hasta el infinito... y más allá!: Continúa conduciendo



Las discontinuidades no son todas iguales, existe una clasificación.

Se dividen en:

- Evitables
- No evitables

Aunque de este segundo tipo hay varios casos.

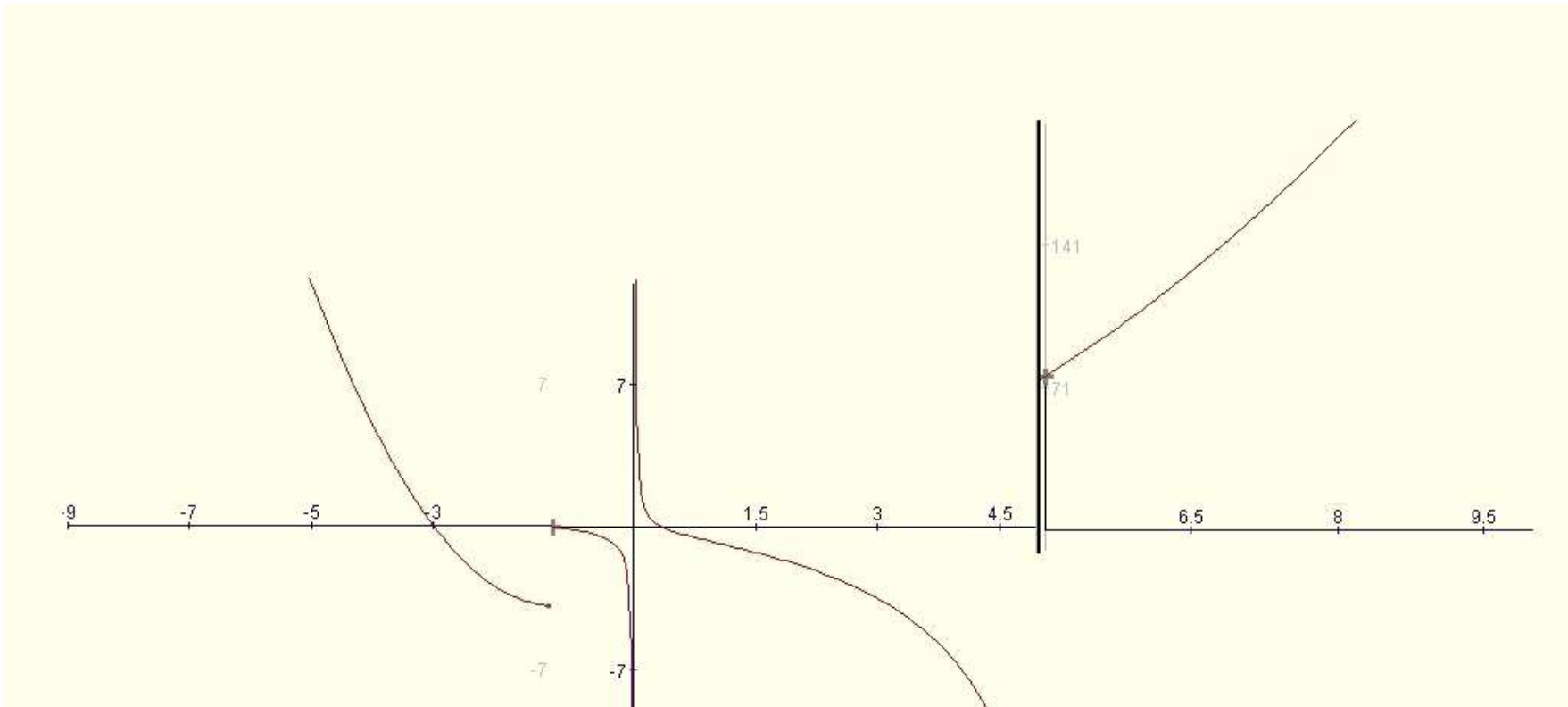


Cortes. Imagen obtenida del [banco de imágenes del ITE](#)

¡Hasta el infinito... y más allá!: Continúa conduciendo



En la gráfica de cada función podemos distinguir el tipo de discontinuidad que se produce.



¡Hasta el infinito... y más allá!: Continúa conduciendo