



TRANSMISIÓN DE MOVIMIENTO: MÁQUINAS REALES: EL AUTOMÓVIL

1. Interpretaciones de montajes .
2. Despieces.
3. Identificación de equipos reales.
4. Mantenimiento de equipos.
5. La caja de cambios.

Hoy en día estamos rodeados de máquinas y equipos constituidos por elementos mecánicos, eléctricos, neumáticos, electrónicos ...



Por ello, es conveniente saber identificar mecanismos, acceder a ellos, manipularlos ...

Tanto los “pequeños” aparatos como el “gran” coche.



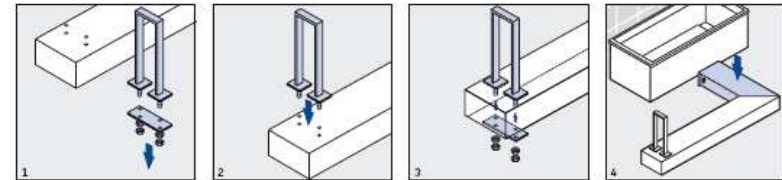


1. INTERPRETACIONES DE MONTAJE

La **hoja de montaje** nos ayuda cuando tenemos que montar un equipo o máquina.

En ella aparecen:

- **Listado de piezas**
- **Recomendaciones de unión**
- **Elementos de unión**
- **Herramientas necesarias**
- **Precauciones a tener en cuenta**

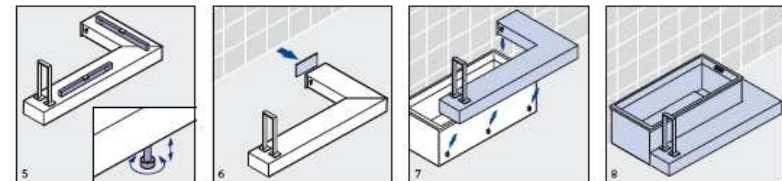


1 Antes de instalar el peldaño y la barandilla - toallero compruébelos sobre posibles desperfectos.
Destornille la contraplaca de la barandilla - toallero.

2 Coloque la barandilla - toallero en los taladros hechos en el peldaño

3 Coloque la contraplaca en la parte inferior del peldaño sobre los pernos roscados en la barandilla - toallero. Atornille las tuercas y apriete con una llave.

4 Levante la parte pequeña del peldaño y encaja en los enganches de la esquina con Ingletes de la otra parte.



5 Ajuste las patas hasta que el peldaño queda horizontalmente alineado.

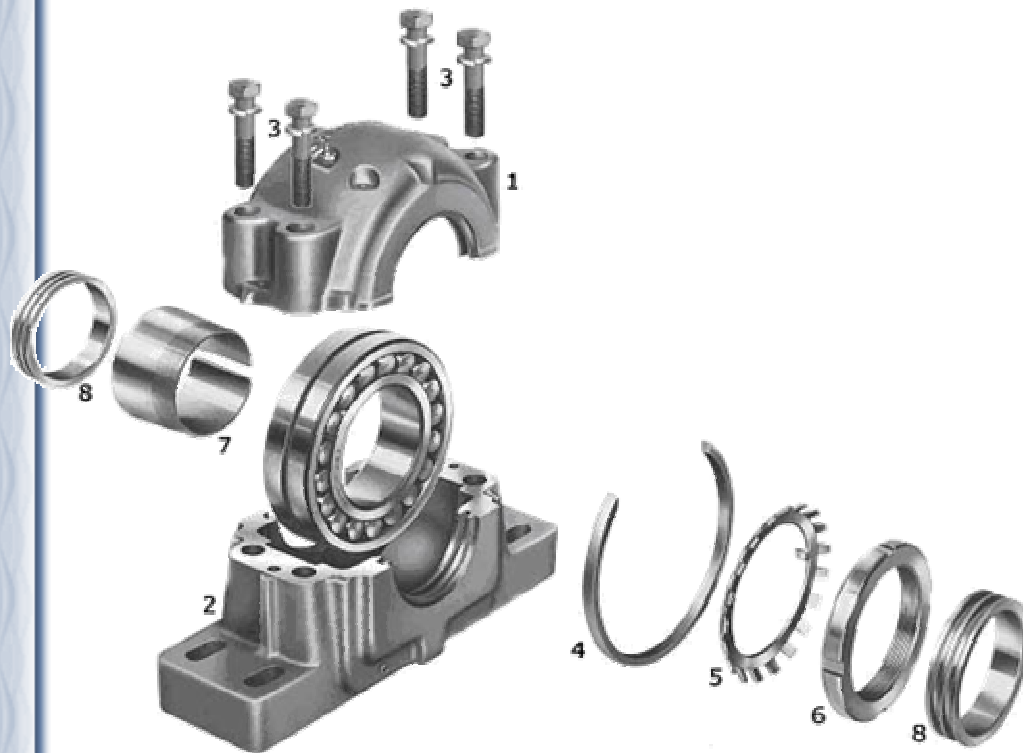
6 Si el peldaño se une con una pared hay que sellar la junta entre pared y peldaño con silicona.

7 Levante el peldaño y colóquelo en los enganches del revestimiento.

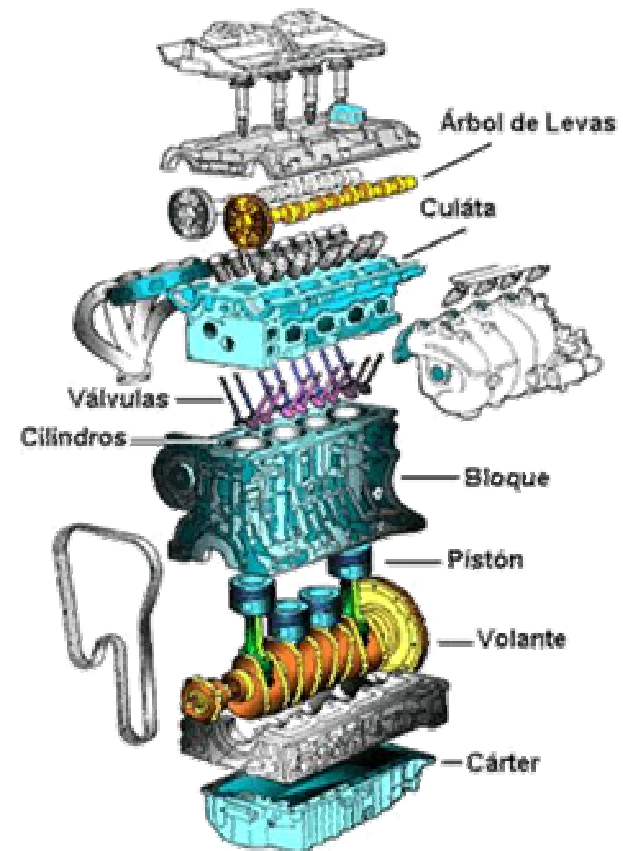
8

2. DESPIECES

Los **despieces o vistas explosionadas** son una representación gráfica que nos indica cómo están dispuestas todas las piezas en un sistema.



Vista explosionada del asiento de un rodamiento esférico



Vista explosionada de un motor

3. IDENTIFICACIÓN DE EQUIPOS REALES

Es interesante que conozcamos los elementos que constituyen los equipos reales que utilizamos en nuestro quehacer cotidiano para poder manipularlos, repararlos, adaptarlos ...

■ Pequeños electrodomésticos



■ El coche



4. MANTENIMIENTO DE EQUIPOS

Para alargar la vida de una máquina y que funcione según lo previsto, debemos darle un **mantenimiento**, que incluye:

- Revisar para prevenir
- Mantener:
 - ▶ limpiando
 - ▶ lubricando
 - ▶ sustituyendo los elementos deteriorados
 - ▶ haciendo un reglaje de los elementos que los necesiten
 - ▶ detectando anomalías de funcionamiento



5. LA CAJA DE CAMBIOS

Sistema que acopla el motor y el sistema de transmisión, de forma que la misma velocidad de giro del cigüeñal puede convertirse en distintas velocidades de giro en las ruedas.

Su función es obtener, por medio de engranajes, el par motor necesario en las diferentes condiciones de marcha, aumentado el par de salida a cambio de reducir el número de revoluciones en las ruedas.

■ Partes:

- ▶ Árbol primario
- ▶ Árbol intermedio
- ▶ Árbol secundario
- ▶ Eje de marcha atrás

