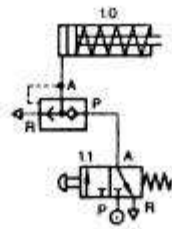
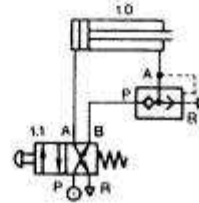


Aumento de la velocidad en cilindros de simple y doble efecto

a:



b:



En estos casos se debe instalar una válvula de escape rápido en la cámara de evacuación del movimiento que se desea controlar. La válvula de escape rápido facilita la salida del aire inmediatamente a la atmósfera, sin que éste tenga que recorrer los conductos, ni atravesar válvulas.

El aire no tiene que recorrer toda la tubería ni atravesar la válvula.