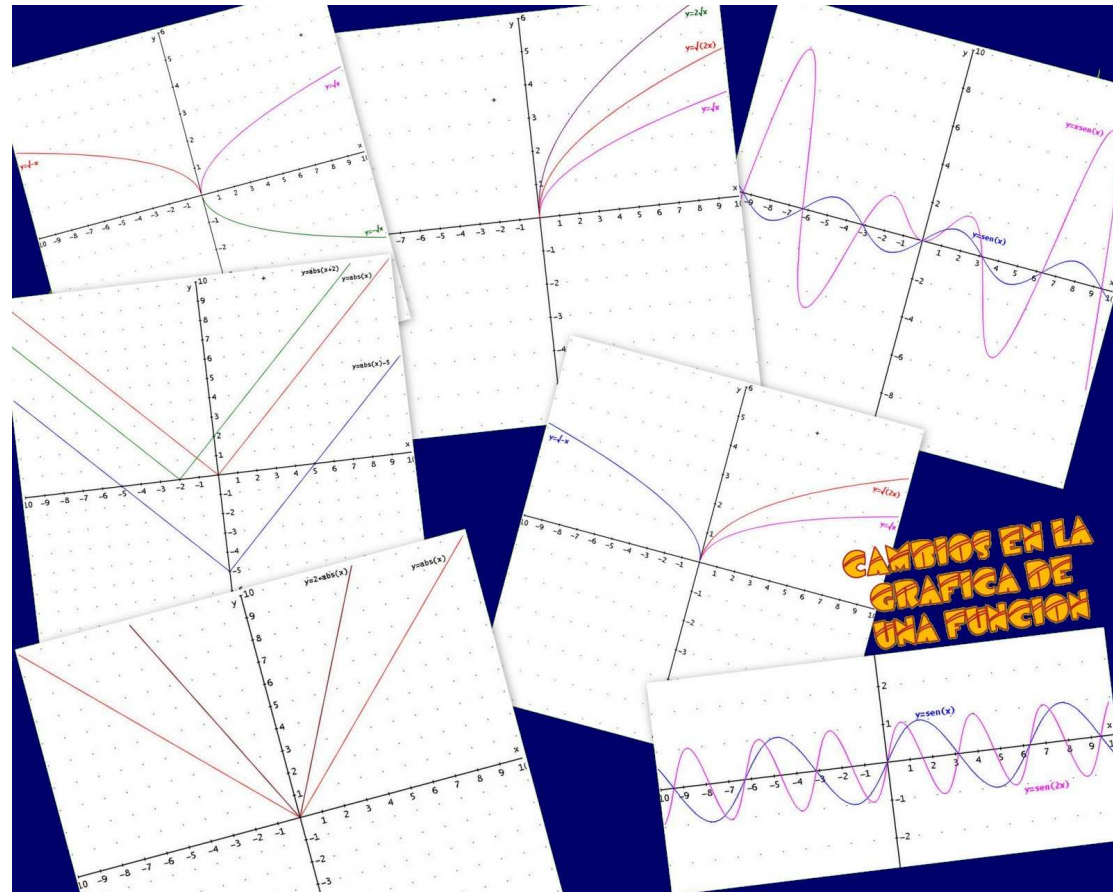




¡Hasta el infinito...y más allá! Hacia donde tendemos

Una idea intuitiva de límite.



¡Hasta el infinito...y más allá!: Hacia donde tendemos

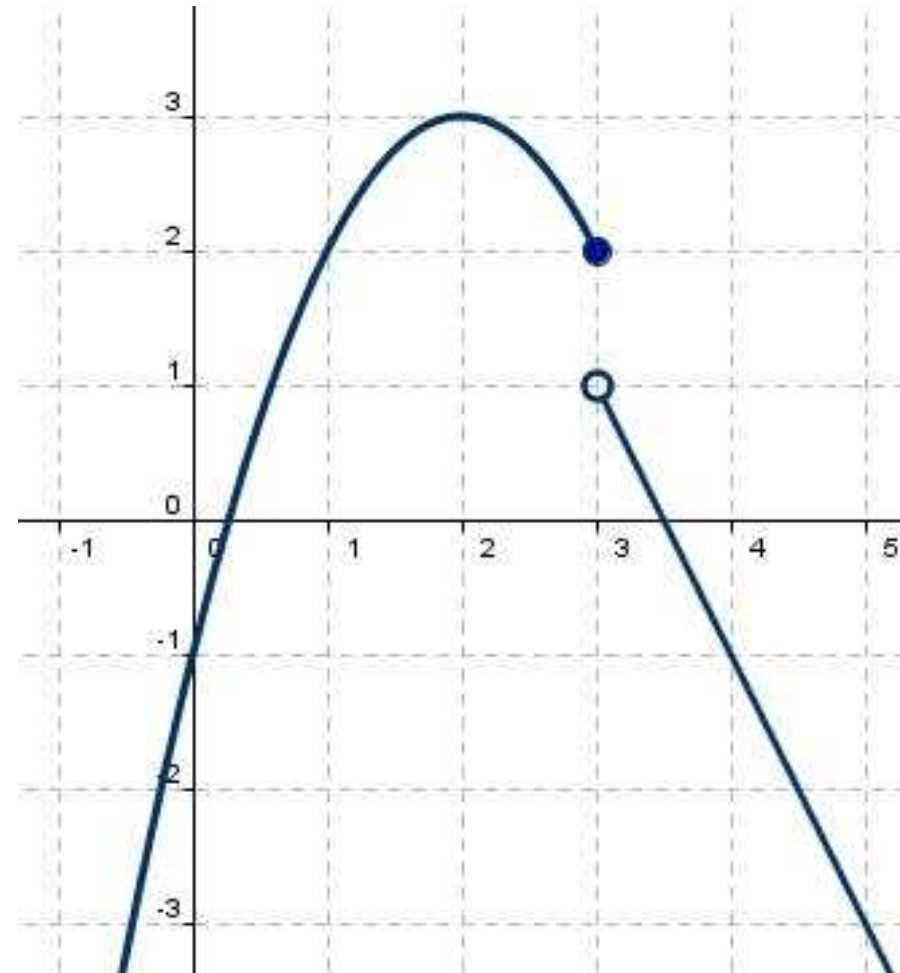


Una función
tiende a L
cuando x tiende
al valor a si,
mientras más
cercanos al valor
 a tome los
valores x , más
cercano a L
están los valores
de la función.

$$\lim_{x \rightarrow a} f(x) = L$$



Según nos acercamos al punto por valores más pequeños (a la izquierda del valor) o más grandes (a la derecha del valor), obtenemos los límites laterales.



¡Hasta el infinito...y más allá!: Hacia donde tendemos



Tanto la variable como la función pueden tender hasta el infinito.



¡Hasta el infinito...y más allá!: Hacia donde tendemos



Las asíntotas son rectas con las que la función tiende a coincidir en el infinito.

Las hay de tres tipos:

- Verticales
- Horizontales
- Oblicuas

