



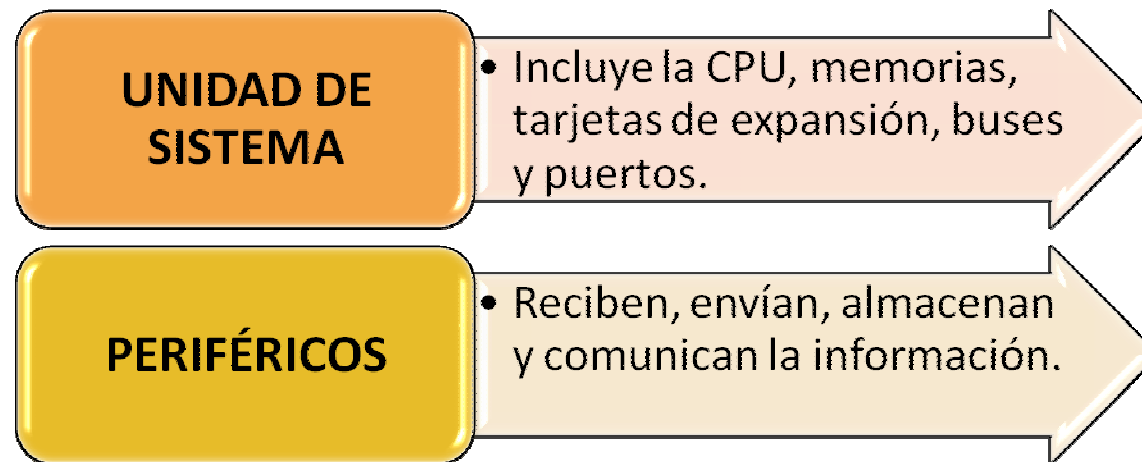
La aldea global:

Hardware, software y redes



Hardware

- Se denomina **hardware** al conjunto de componentes físicos que integran la parte material de un sistema informático.





Periféricos

Entrada

Teclado

Ratón

Escáner

Tableta digitalizadora

Micrófono

Salida

Monitor

Impresora

Altavoces

E / S

Pantalla táctil

Impresora multifunción

Auriculares-micro

Almacenamiento

Disco duro

Disquete

CD

DVD

Blue-ray

Memoria Flash

Comunicación

Módem

Enrutador

Hub

Switch

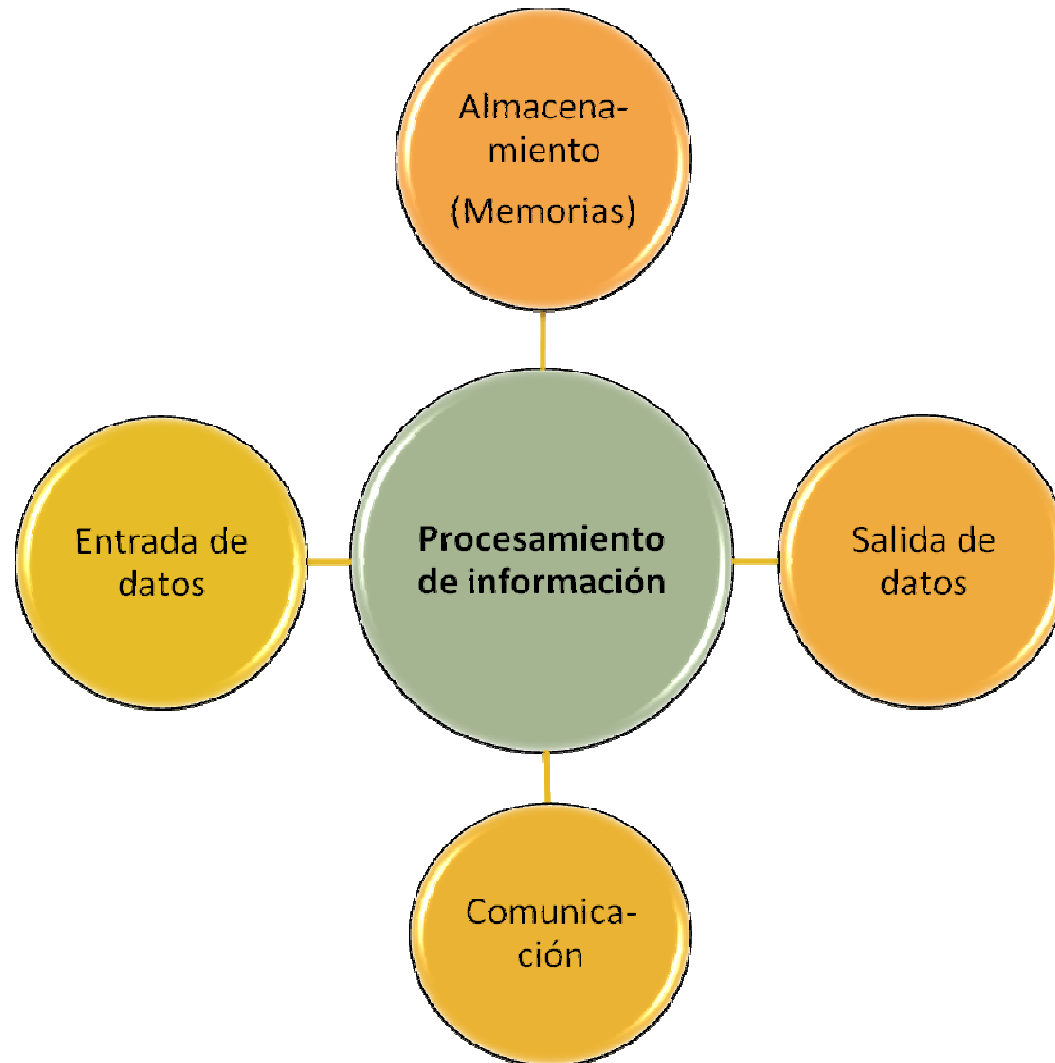
Tarjeta de red

PCMCIA

Bluetooth



¿Cómo funciona un ordenador?





Software

- Se denomina software al conjunto de programas e instrucciones que integran la parte lógica de un sistema informático.
- El software puede clasificarse de dos formas:

Según su
función

- Sistema
- Programación
- Aplicación

Según su
licencia

- Libre
- Propietario



Software libre

- El software libre es aquel software que viene con autorización para que cualquiera pueda usarlo, copiarlo y distribuirlo libremente.
- Se caracteriza por estar respaldado por una comunidad de usuarios, conectados globalmente a través de Internet, y que basan sus relaciones en la cooperación.
- Su gran ventaja es su continua evolución, puesto que multitud de equipos de programadores, traductores,... trabajan mejorando los diferentes proyectos.

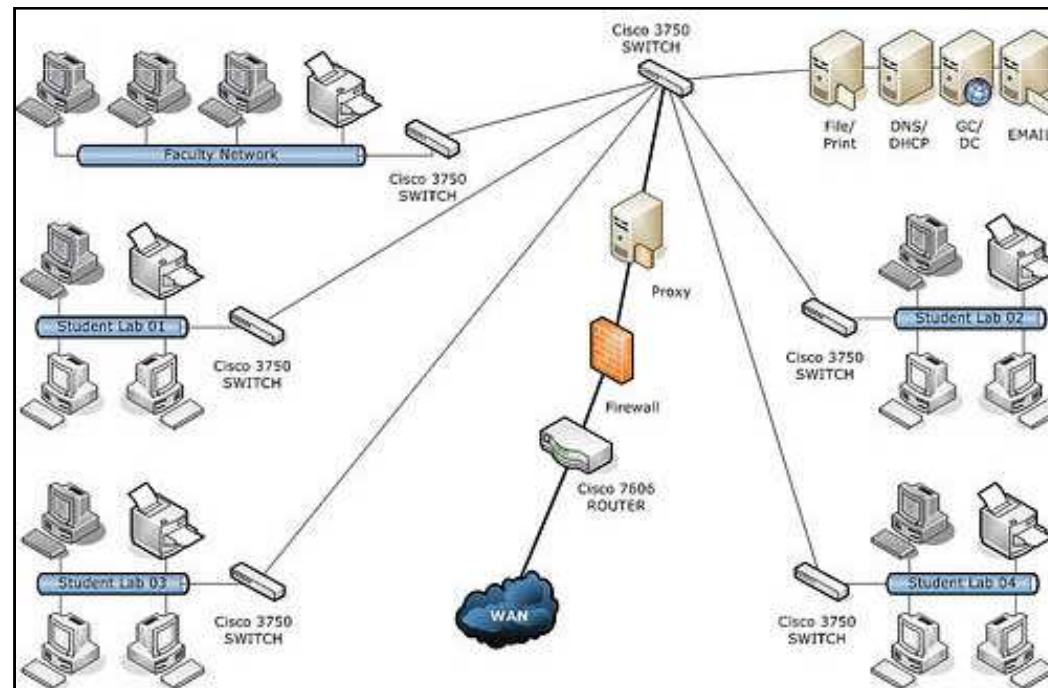
Libertades del Software Libre:

- 0. Libertad de usar el programa, con cualquier propósito.**
- 1. Libertad de estudiar cómo funciona el programa y modificarlo, adaptándolo a tus necesidades.**
- 2. Libertad de distribuir copias del programa, con lo cual puedes ayudar a tu prójimo.**
- 3. Libertad de mejorar el programa y hacer públicas esas mejoras, de modo que toda la comunidad se beneficie.**



Redes

- Una **red** es un conjunto de ordenadores conectados entre sí a través de algún medio, de tal forma que pueden compartir información, recursos o servicios.





Componentes de una red

SERVIDOR

- Servidor de impresión, de archivos, de aplicación, web, de correo, proxy, etc.

TERMINALES

- Ordenadores conectados a la red.

DISPOSITIVOS DE RED

- Tarjeta de red, concentrador, puente, enrutador, pasarela y módem.

MEDIOS DE TRANSMISIÓN

- Por cable (trenzado, coaxial, fibra óptica)
- Inalámbricos y tecnología wifi